



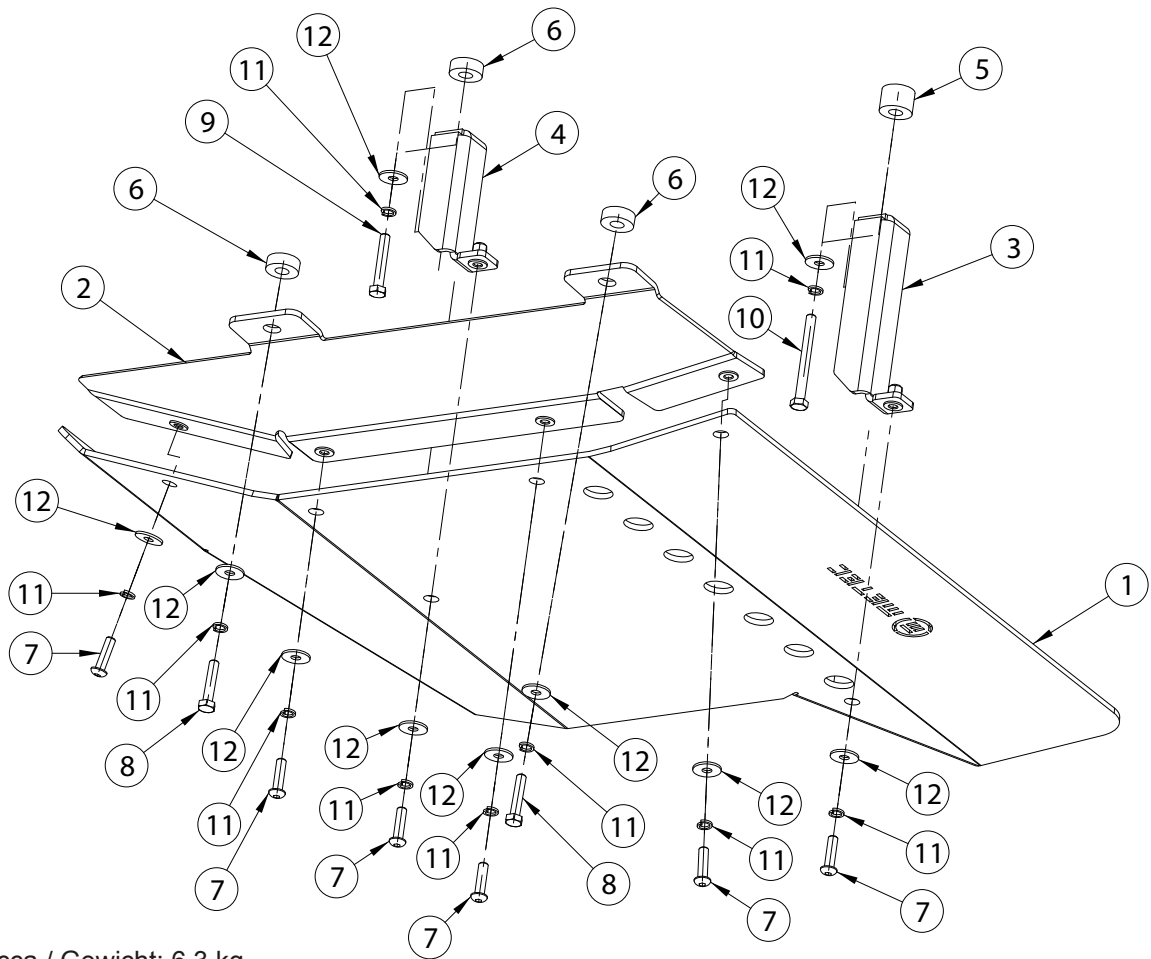
VW Crafter 2017-

Art. 840793

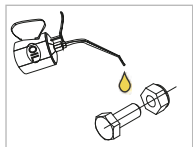
Põhjaitse AdBlue paagile | Skid plate for AdBlue tank | Защита картера для бака AdBlue | Unterfahrschutz für AdBluetank



- | | |
|--|----|
| 1. Põhjaitse / skid plate / защита картера / Motorschutz | 1 |
| 2. Kronstein / bracket / кронштейн / Konsole | 1 |
| 3. Kronstein / bracket / кронштейн / Konsole | 1 |
| 4. Kronstein / bracket / кронштейн / Konsole | 1 |
| 5. Puks / bushing / букса / Buchse | 1 |
| 6. Puks / bushing / букса / Buchse | 3 |
| 7. Polt / bolt / болт / Bolzen M8x30 | 6 |
| 8. Polt / bolt / болт / Bolzen M8x40 | 2 |
| 9. Polt / bolt / болт / Bolzen M8x50 | 1 |
| 10. Polt / bolt / болт / Bolzen M8x80 | 1 |
| 11. Vedruseib / spring washer / пружинная шайба / Federnscheibe A8 | 10 |
| 12. Seib / flat washer / шайба / Scheibe 8,4x24x2 | 10 |



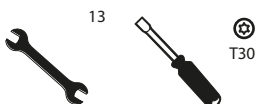
M8 - 25 Nm



Kaal / Weight / Масса / Gewicht: 6,3 kg

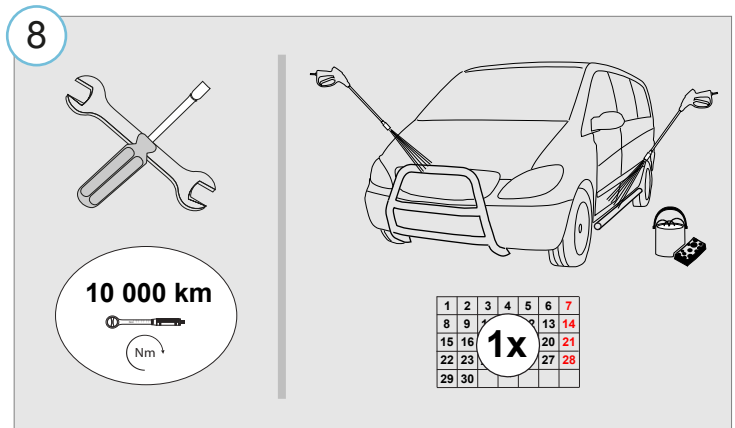
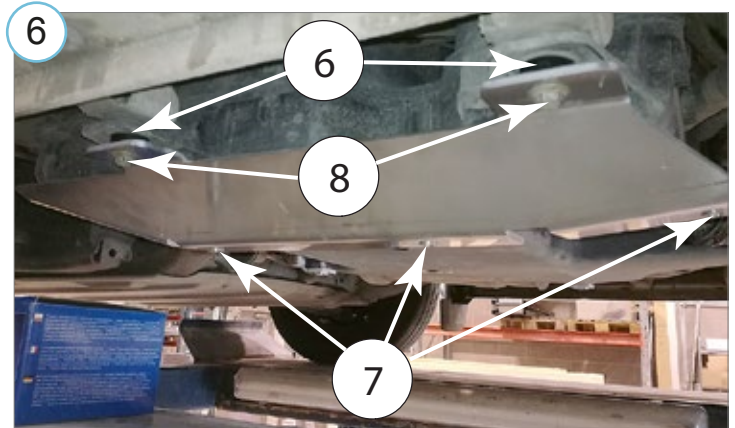
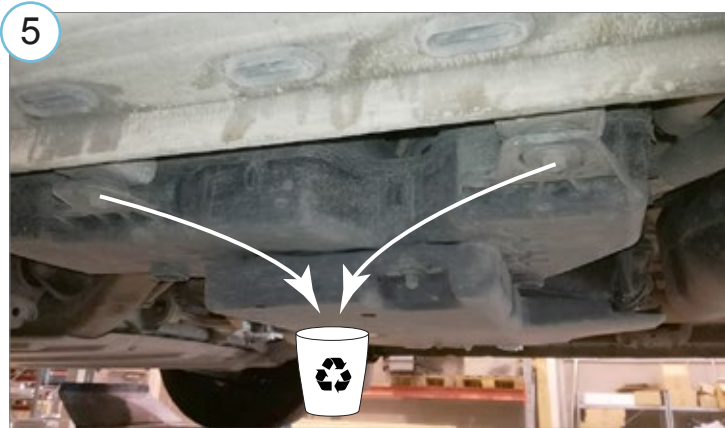
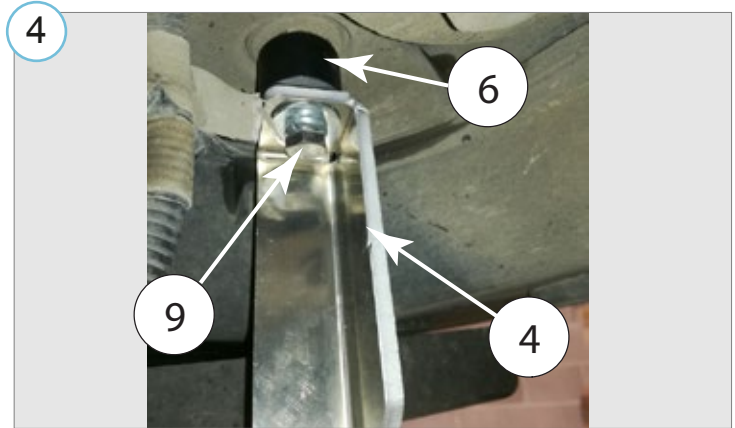
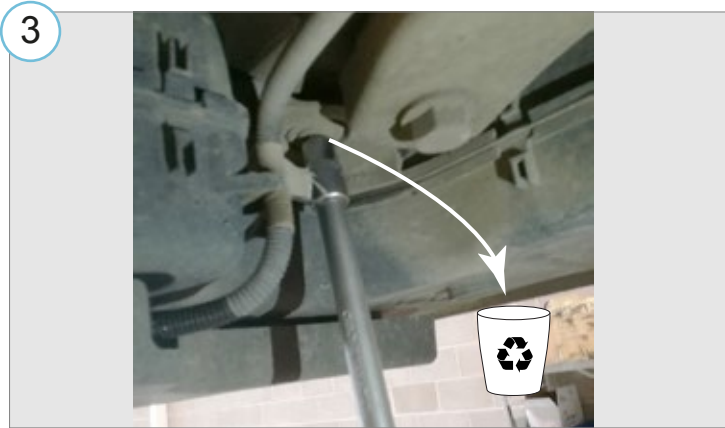
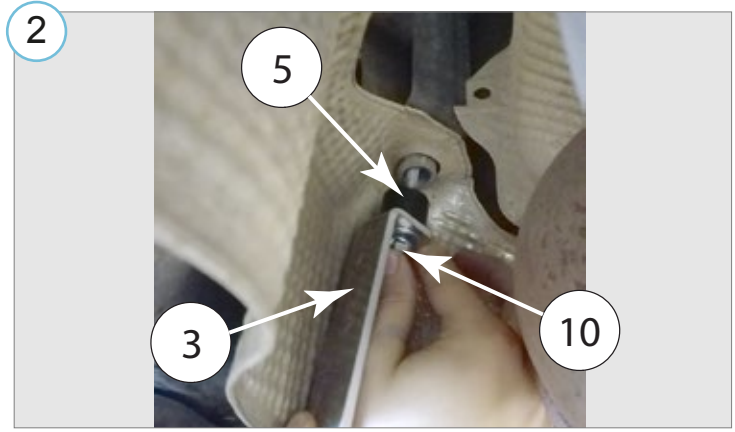
Paigaldusaeg ilma elektritöödeta / Time of mounting w/o wiring works / Время установки без электромонт. работ / Einbauzeit ohne elektrische arbeit: 30 min

Vajalikud tööriistad / Required Tools / Необходимые инструменты / Benötigte Werkzeuge



VW Crafter 2017-

Põhjakaitse AdBlue paagile | Skid plate for AdBlue tank | Защита картера для бака AdBlue
| Unterfahrschutz für AdBluetank



- Kui METEC toode ei vasta Teie ootustele või kui on tegemist toote ebapiisava kvaliteediga, siis pretensioonid esitada lehel www.metec.ee
- If the METEC product does not meet Your expectations or if it is a product of insufficient quality, then you can submit a claim at www.metec.ee
- Если METEC продукт не соответствует Вашим ожиданиям или это продукт недостаточного качества, то претензию предъявить можно на сайте www.metec.ee
- Wenn METEC Produkt nicht Ihren Erwartungen entspricht oder wenn es um Qualitätsmängel geht, dann bitte die Ansprüche auf Seite www.metec.ee einreichen