



Montaažiskeem / Mounting Instructions / Монтажная схема

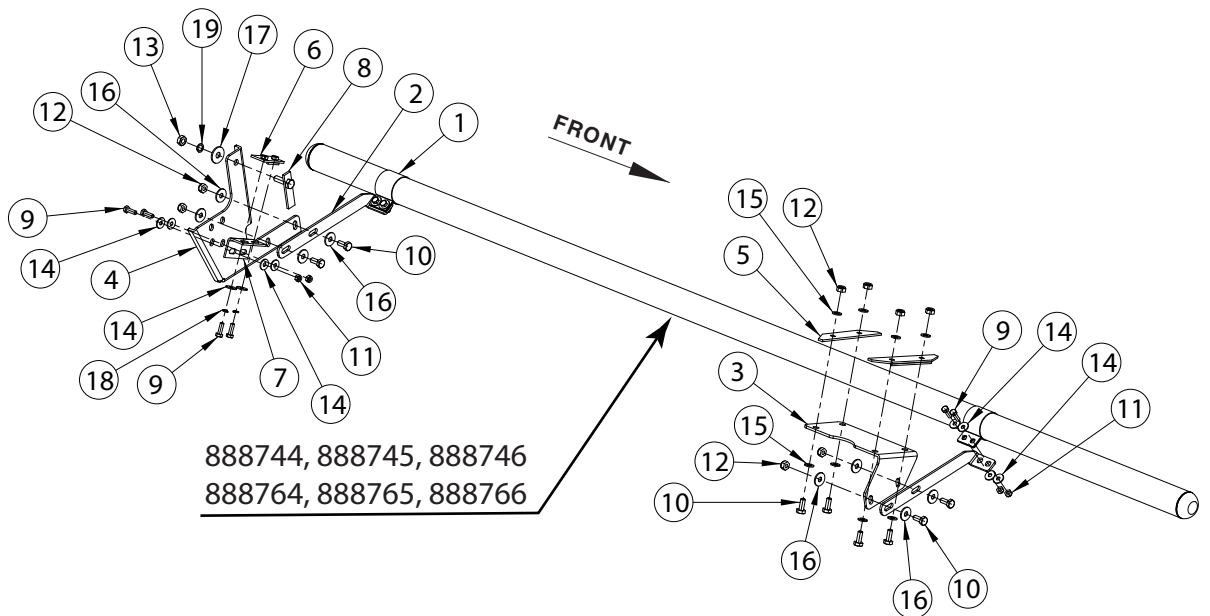
MB Sprinter 2013-, 2018- only RWD

Art. 818581

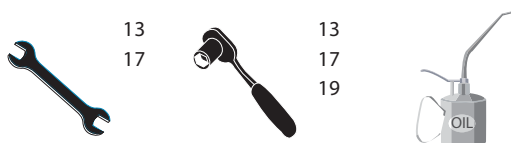
Montaažikomplekt küljetorudele	Mounting kit for sidebars	Монтажный комплект боковых труб
-----------------------------------	------------------------------	------------------------------------



- | | |
|---|-----|
| 1. Klamber / clamp / зажим | 4 |
| 2. Kronstein / bracket / кронштейн | 2+2 |
| 3. Kronstein / bracket / кронштейн | 1+1 |
| 4. Kronstein / bracket / кронштейн | 1+1 |
| 5. Plaat / plate / пластина | 4 |
| 6. Plaat / plate / пластина | 2 |
| 7. Vinkel / angeled plate / угольник | 2 |
| 8. T-Polt / T-bolt / T-болт | 2 |
| 9. Polt / bolt / болт M8x25 | 16 |
| 10. Polt / bolt / болт M10x25 | 16 |
| 11. Mutter / nut / гайка M8 DIN 985 | 12 |
| 12. Mutter / nut / гайка M10 DIN 985 | 16 |
| 13. Mutter / nut / гайка M12 DIN 934 | 28 |
| 14. Seib / washer / шайба 8,4x24x2 mm | 2 |
| 15. Seib / washer / шайба 10,5x20x2 mm | 16 |
| 16. Seib / washer / шайба 10,5x30x2,5 mm | 16 |
| 17. Seib / washer / шайба 13x37x3 mm | 2 |
| 18. Vedruseib / spring washer / пружинная шайба A8 | 4 |
| 19. Vedruseib / spring washer / пружинная шайба A12 | 2 |



Vajalikud tööriistad / Required Tools / Необходимые инструменты



Montaažiskeem / Mounting Instructions / Монтажная схема

MB Sprinter 2013-, 2018- only RWD

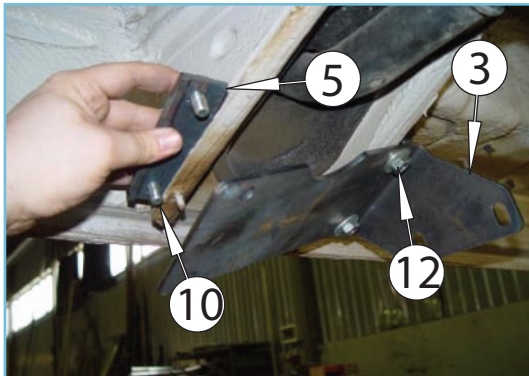
Art. 818581

Küljetorud Ø 60

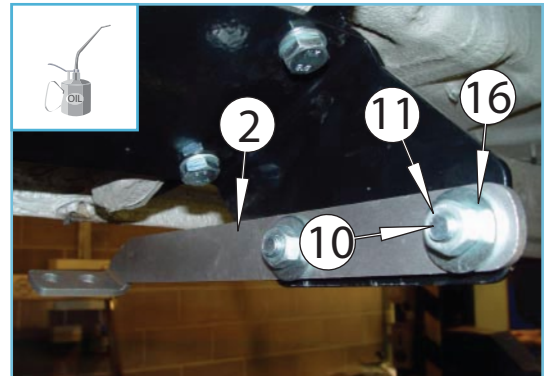
Sidebars Ø 60

Боковая труба Ø 60

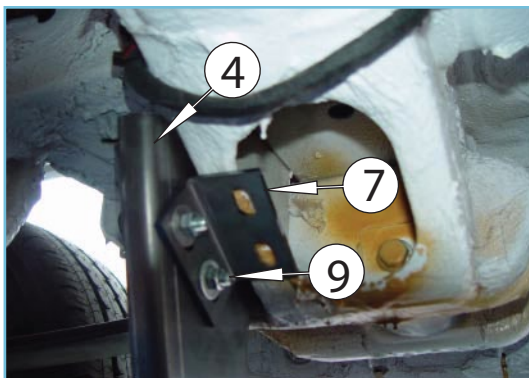
Paigaldamine / Instructions / Инструкция установки



Pilt 1 / Pic. 1 / Рис. 1



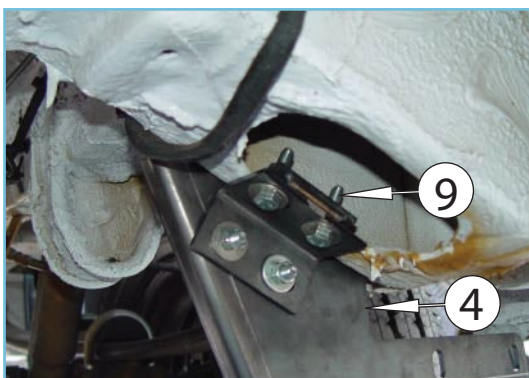
Pilt 2 / Pic. 2 / Рис. 2



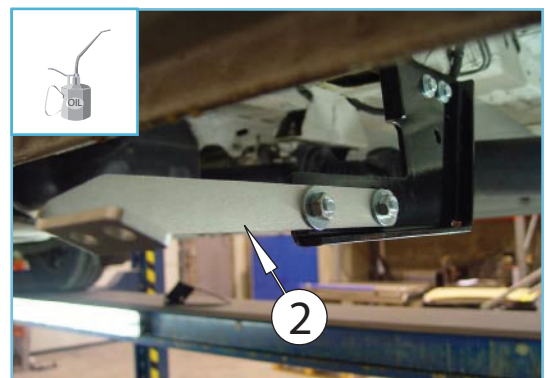
Pilt 3 / Pic. 3 / Рис. 3



Pilt 4 / Pic. 4 / Рис. 4



Pilt 5 / Pic. 5 / Рис. 5



Pilt 6 / Pic. 6 / Рис. 6

Montaažiskeem / Mounting Instructions / Монтажная схема

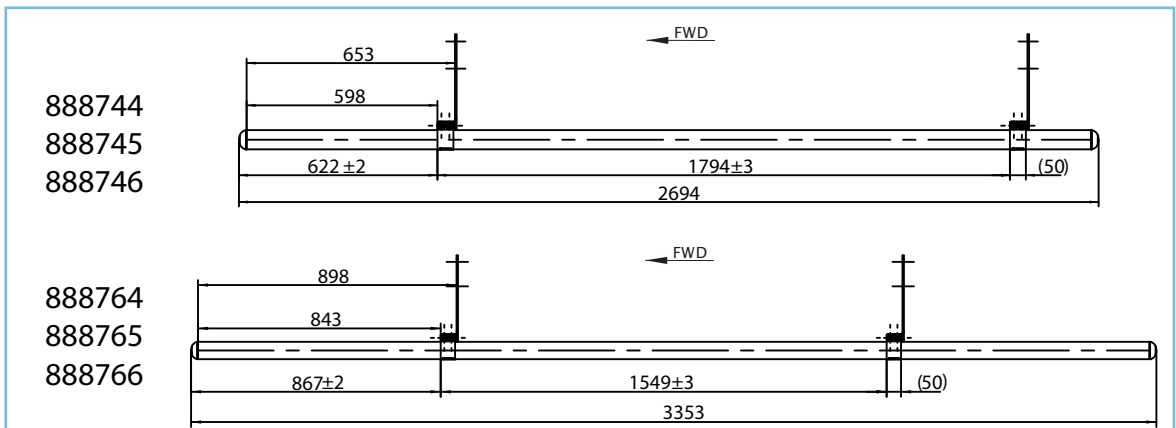
MB Sprinter 2013-, 2018- only RWD

Art. 818581

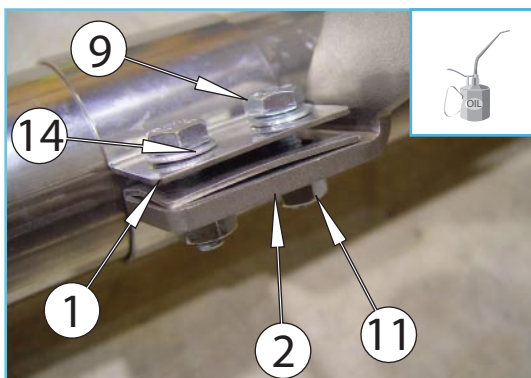
Küljetorud Ø 60

Sidebars Ø 60

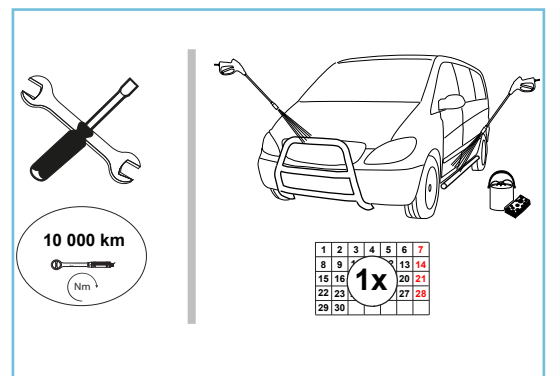
Боковая труба Ø 60



Pilt 7 / Pic. 7 / Рис. 7



Pilt 8 / Pic. 8 / Рис. 8



Pilt 9 / Pic. 9 / Рис. 9

Toote andmed / Data of the product / Данные о товаре

- Mõõdud / Measures / Размеры: 2x(60x310x2694) mm
- Kaal / Weight / Масса: 22,9 kg
- Paigaldusaeg / Time of mounting / Время установки: 40 min.
- Tähtsad markeeringud / Important labels / Важные этикетки:

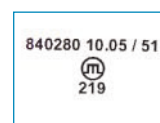
1.



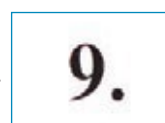
2.



3.



4.



1. Komplekteerija number. / The number of the assembler / Номер комплектовщика
2. Tooteinfo pakendil / Product information on the package / Информация на упаковке
3. Tooteinfo tootel / Product information on the product / Информация на товаре
4. Kvaliteedi kontrolli tähis / Quality control number / Знак контроля качества

