



Montaažiskeem / Mounting Instructions / Монтажная схема

Mercedes- Benz Sprinter 2007-

Art. 818646
Art. 888601

Montaažikomplekt

Mounting kit

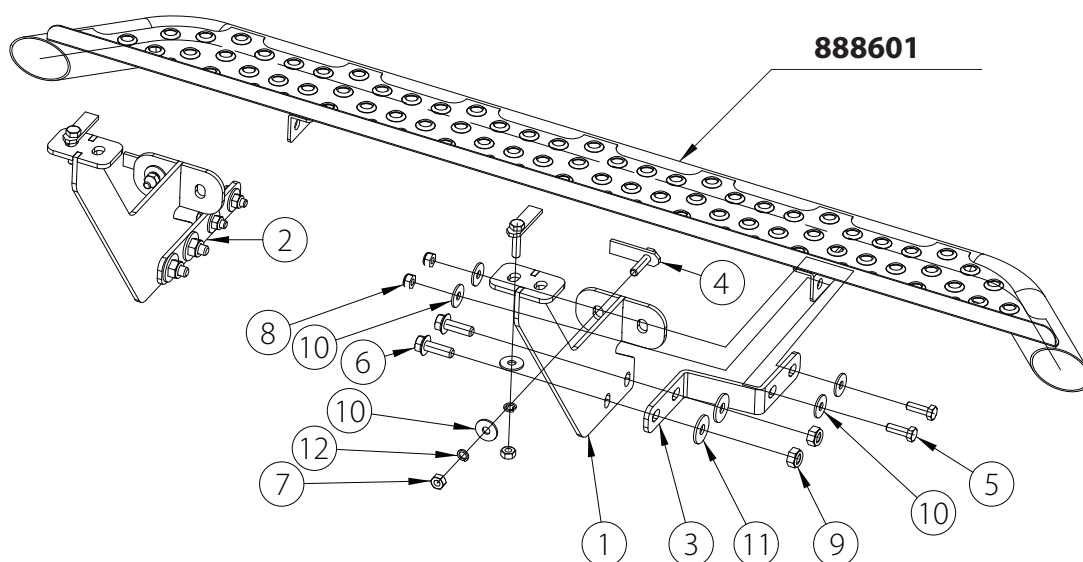
Монтажный комплект



1. Kronstein / bracket / кронштейн	2
2. Kronstein / bracket / кронштейн	1
3. Kronstein / bracket / кронштейн	1
4. T-polt / T-bolt / T-болт M8	4
5. Polt / bolt / болт M8x25 mm	4
6. Polt / bolt / болт M10x30 mm Wülock	4
7. Mutter / nut / гайка M8 DIN 934	4
8. Mutter / nut / гайка M8 DIN 985	4
9. Mutter / nut / гайка M10 DIN 985	4
10. Seib / washer / шайба 8,4x24x2 mm	12
11. Seib / washer / шайба 10,5x30x2,5 mm	4
12. Vedruseib / spring washer / пружинная шайба A8	4

M8-16 Nm

M10- 50 Nm



Vajalikud tööriistad / Required Tools / Необходимые инструменты



Mercedes- Benz Sprinter 2007-

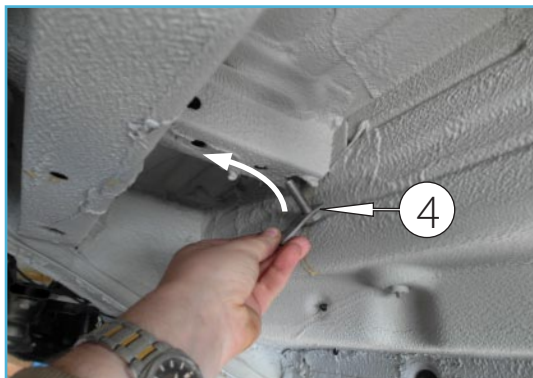
Art. 818646
Art. 888601

Montaažikomplekt

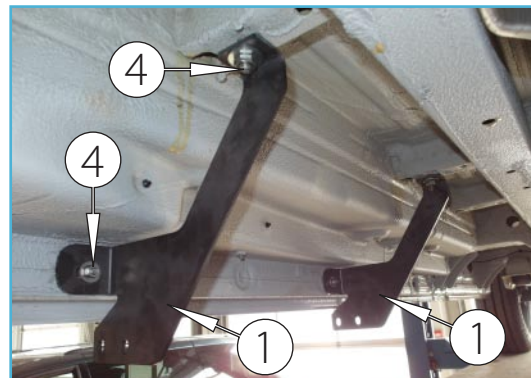
Mounting kit

Монтажный комплект

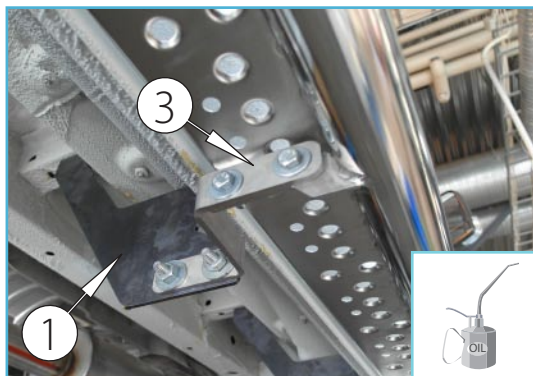
Paigaldamine / Instructions / Инструкция установки



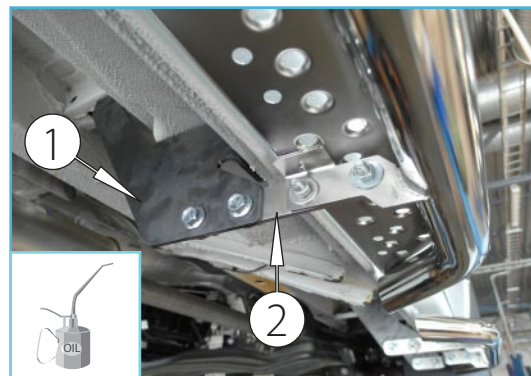
Pilt 1 / Pic. 1 / Рис. 1



Pilt 2 / Pic. 2 / Рис. 2



Pilt 3 / Pic. 3 / Рис. 3



Pilt 4 / Pic. 4 / Рис. 4

Toote andmed / Data of the product / Данные о товаре

- Mõõdud / Measures / Размеры: 110x280x280 mm.
- Kaal / Weight / Масса: 3,5 kg.
- Paigaldusaeg / Time of mounting / Время установки: 20 min
- Tähtsad markeeringud / Important labels / Важные этикетки:



1. Komplekteerija number. / The number of the assembler / Номер комплектовщика
2. Tooteinfo pakendil / Product information on the package / Информация на упаковке
3. Tooteinfo tootel / Product information on the product / Информация на товаре
4. Kvaliteedi kontrolli tähis / Quality control number / Знак контроля качества