



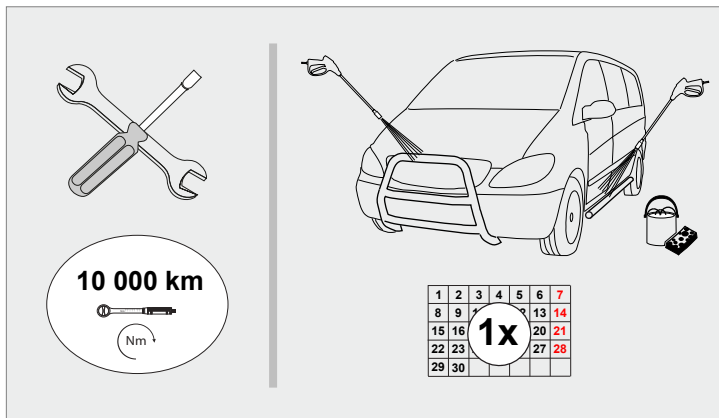
DAF XF, XG, XG+ 2021-

Art. 850320

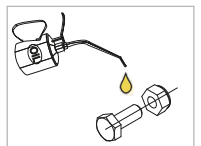
Laternakandur | Lamp holder | Носител фар | Scheinwerferbügel



- | | |
|---|----|
| 1. Laternakandur / lamp holder / носитель фар / Scheinwerferbügel | 1 |
| 2. Kronstein / bracket / кронштейн / Konsole | 1 |
| 3. Kronstein / bracket / кронштейн / Konsole | 1 |
| 4. Kronstein / bracket / кронштейн / Konsole | 1 |
| 5. Kronstein / bracket / кронштейн / Konsole | 1 |
| 6. Kronstein / bracket / кронштейн / Konsole | 1 |
| 7. Polditav kronstein / bolt bracket / кронштейн / Bolzenhalterung | 2 |
| 8. Kronstein / bracket / кронштейн / Konsole | 1 |
| 9. Puks / bushing / втулка / Buchse | 1 |
| 10. Laterna kinnituskronstein / lamp fixing bracket / крепежный кронштейн лампы / Lampenbefestigungsklammer | 4 |
| 11. Plaat / plate / пластина / Platte | 4 |
| 12. Polt / bolt / болт / Bolzen M8x20 | 11 |
| 13. Polt / bolt / болт / Bolzen M8x25 DIN7991-A2 | 4 |
| 14. Polt / bolt / болт / Bolzen M8x25 DIN933-A2 | 2 |
| 15. Polt / bolt / болт / Bolzen M8x130 | 1 |
| 16. Polt / bolt / болт / Bolzen M10x30 | 4 |
| 17. Seib / flat washer / шайба / Scheibe 8,4x16x1,6 | 20 |
| 18. Seib / flat washer / шайба / Scheibe 8,4x24x2 | 3 |
| 19. Seib / flat washer / шайба / Scheibe 10,5x20x2 | 8 |
| 20. Mutter / nut / гайка / Mutter M8 | 4 |
| 21. Mutter / nut / гайка / Mutter M10 | 4 |
| 22. Vedruseib / spring washer / пружинная шайба / Federnscheibe A8 | 10 |
| 23. Mutrikate / nut cover / колпак / Mutter Abdeckung M8 | 1 |



M8 - 25 Nm
M10 - 50 Nm

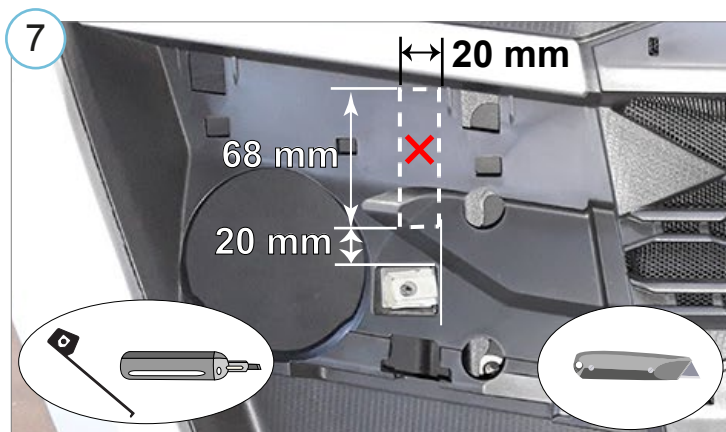
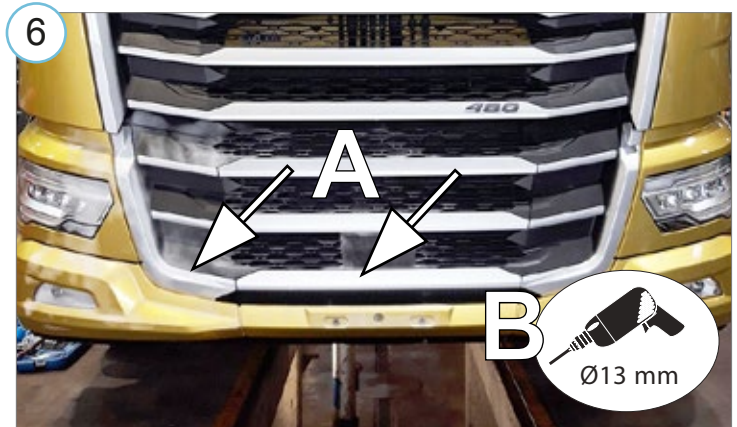
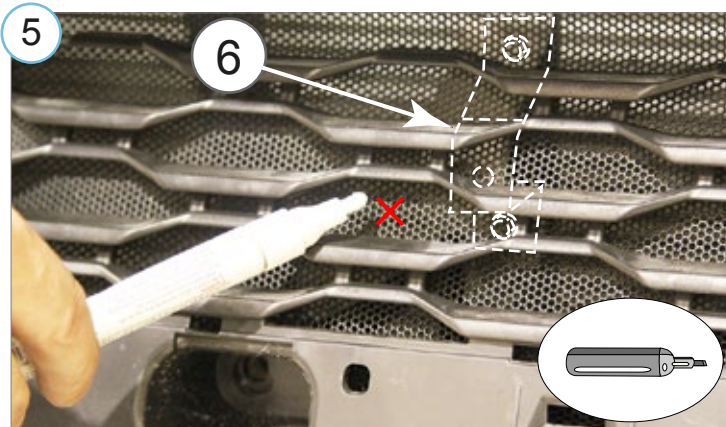
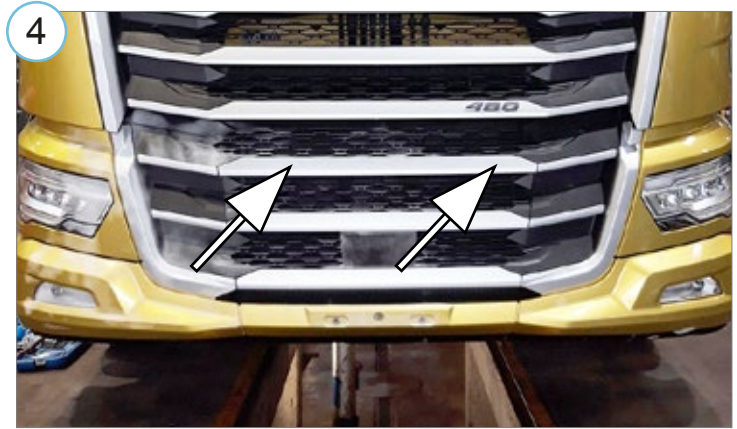
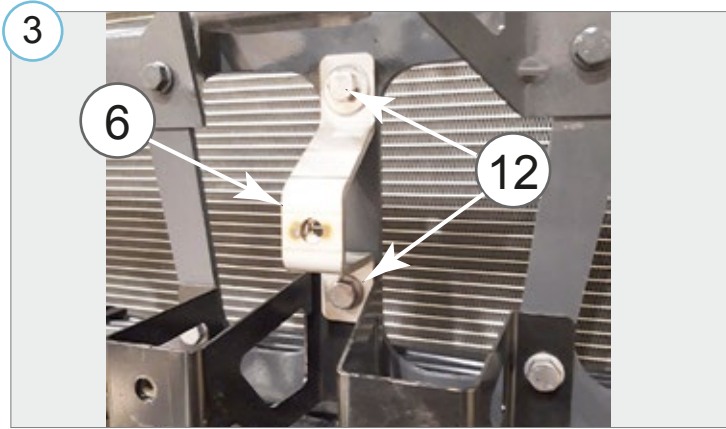
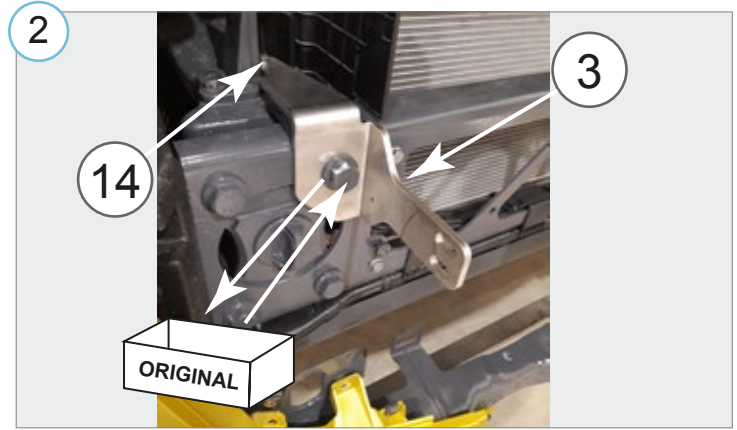


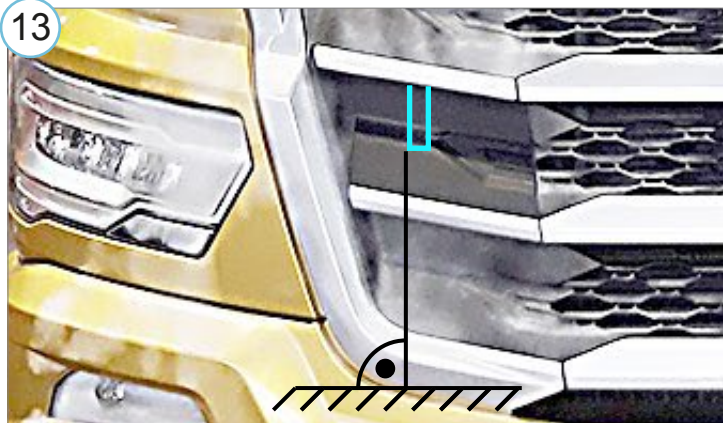
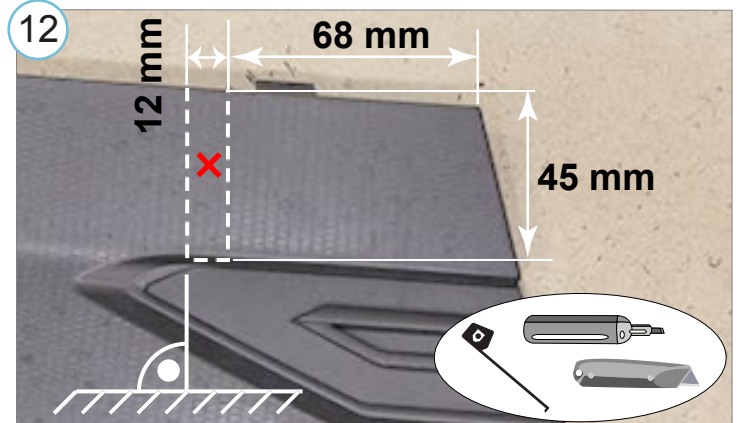
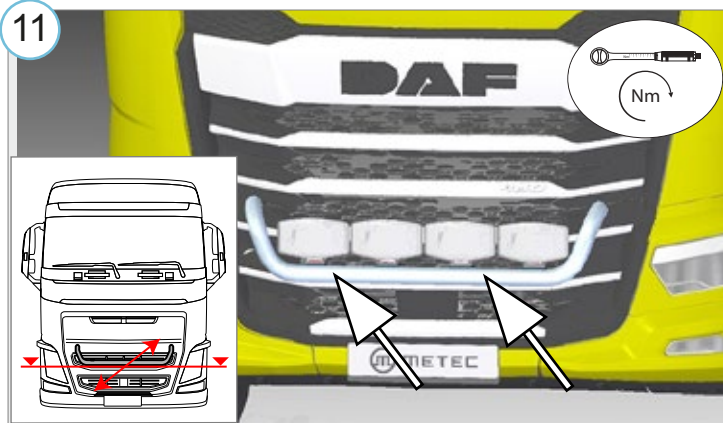
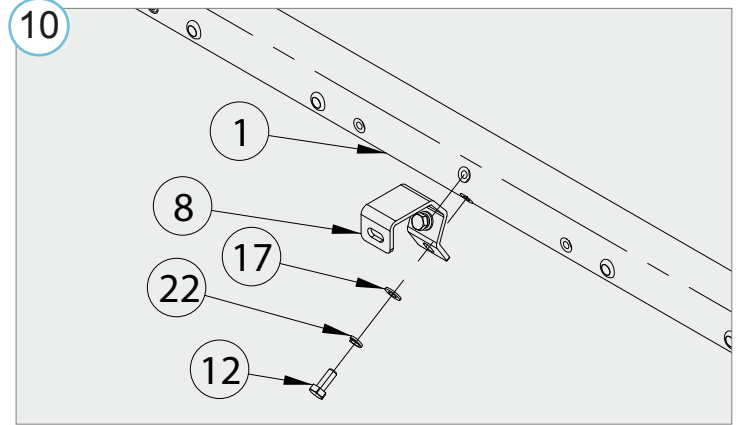
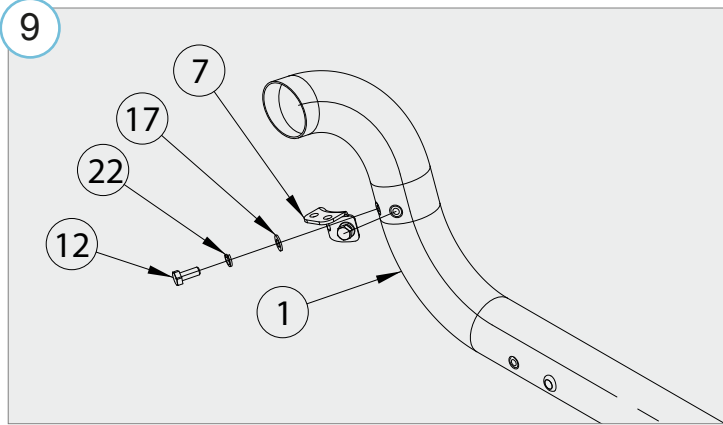
Kaal / Weight / Масса / Gewicht: 9,5 kg

Paigaldusaeg ilma elektritöödetä / Time of mounting w/o wiring works / Время установки без электромонт. работ / Einbauzeit ohne elektrische arbeit: 45 min

Vajalikud tööriistad / Required Tools / Необходимые инструменты / Benötigte Werkzeuge







14 Elektrihüendused teostada kvalifitseeritud autoelektriku poolt

Installation of the lights can be carried out by qualified electrician only

Монтаж огней может быть выполнено только квалифицированным электриком

Die Installation der Lichter können durchgeführt werden durch Elektrofachkraft

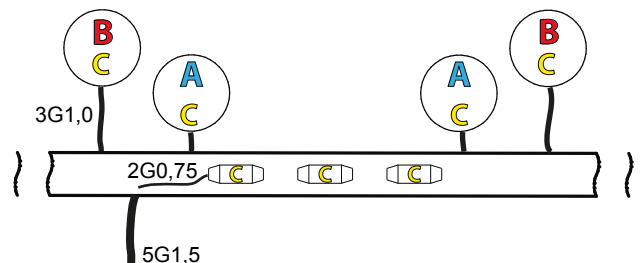
Switching pattern of the lights of the holder with 4 light connections. Led marker lights connected inside the tube. (if presented)

Juhul kui lampide A+B+C koguvõimsus ületab 280 W tuleb juhtmesarja võimalikke signaali juhtmeid (A/B) kasutada täiendavaks maanduseks! Erinevate laternate võimalik samaaegsete lülituste arv väheneb.

If the total wattage of the headlights A+B+C exceeds 280 W, the signal cables of the wiring harness (A/B) must be used as additional grounding! The number of possible simultaneous switching of different headlamps is decreasing.

Если общая мощность фар A+B+C превышает 280 Вт, сигнальные кабели жгута проводов (A/B) следует использовать в качестве дополнительного заземления! Количество возможных одновременных переключений различных фар уменьшается.

Falls die Gesamtleistung der Scheinwerfer A+B+C 280 W übersteigt, sind die eventuellen Signalkabel des Kabelbaums (A/B) als zusätzliche Erdung zu verwenden! Die Anzahl möglicher gleichzeitiger Schaltungen verschiedener Scheinwerfer verringert sich.



possible switch ON position	Harness ID number references / Juhtmesarjade viited			
	5G1,5	3G1,0 B	3G1,0 A	2G0,75
C+	1	1	1	2
A - C-	Gr/y	Gr/y		1
B+	2		2	
A+	3	2		
B-	4		Gr/y	

• Kui METEC toode ei vasta Teie ootustele või kui on tegemist toote ebapiisava kvaliteediga, siis pretensioonid esitada lehel www.metec.ee
 • If the METEC product does not meet Your expectations or if it is a product of insufficient quality, then you can submit a claim at www.metec.ee
 • Если METEC продукт не соответствует Вашим ожиданиям или это продукт недостаточного качества, то претензию предъявить можно на сайте www.metec.ee
 • Wenn METEC Produkt nicht Ihren Erwartungen entspricht oder wenn es um Qualitätsmängel geht, dann bitte die Ansprüche auf Seite www.metec.ee einreichen

Lisa / extra / приложение / Extra

