



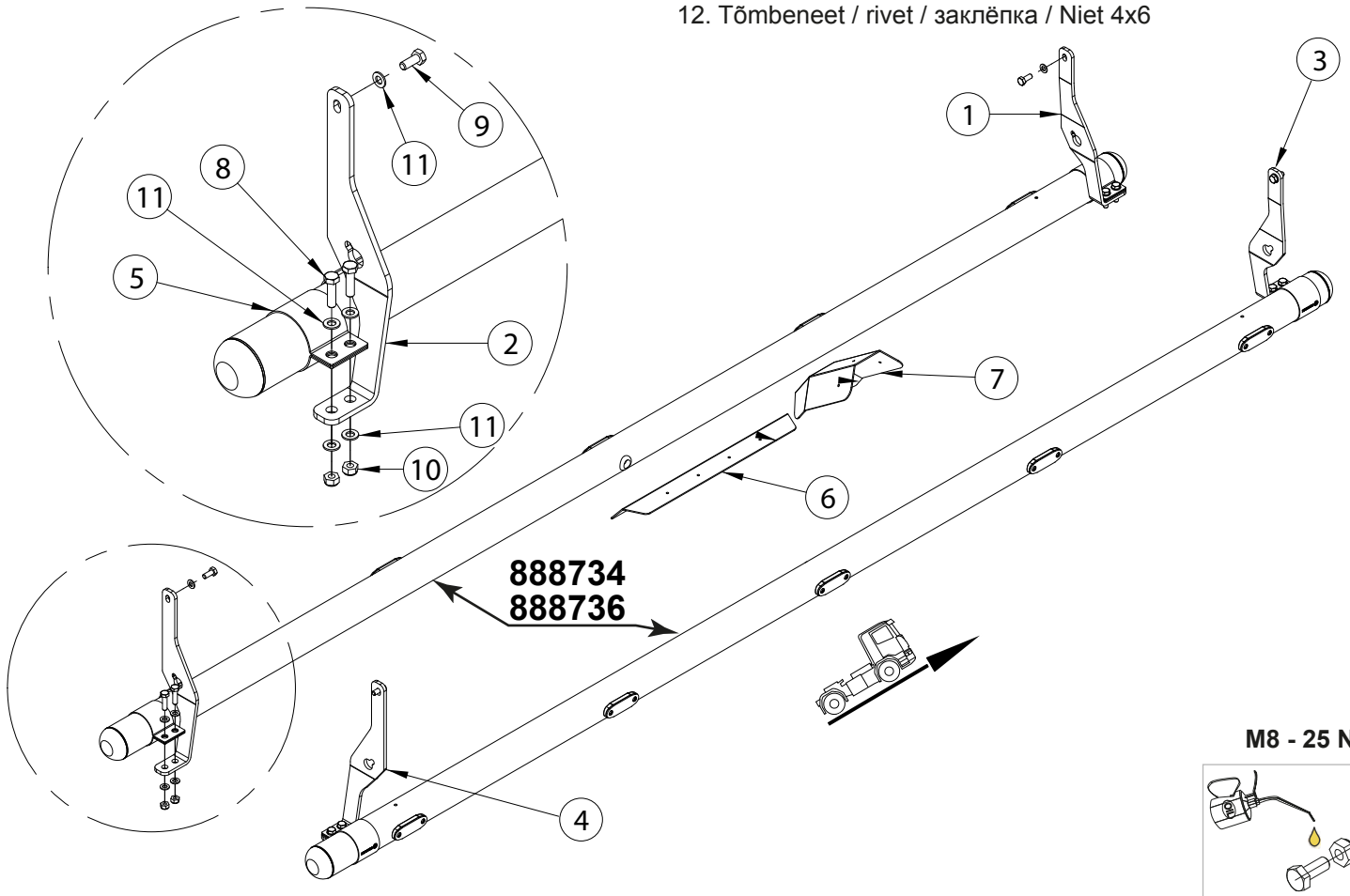
# Iveco S-Way 2019-

Art. 852180, 888734, 888736

Küljetorude BRACE - IT montaažikomplekt | Sidebars BRACE - IT, mounting kit | Боковая труба BRACE – IT, монтажный комплект | Flankenschutz BRACE - IT, Montagesatz



- |   |    |
|---|----|
| 1. Kronstein / bracket / кронштейн / Konsole                  | 1  |
| 2. Kronstein / bracket / кронштейн / Konsole                  | 1  |
| 3. Kronstein / bracket / кронштейн / Konsole                  | 1  |
| 4. Kronstein / bracket / кронштейн / Konsole                  | 1  |
| 5. Klamber / clamp / зажим / Schelle                          | 4  |
| 6. Kaitseplekk / skip plate / защитная пластина / skip platte | 1  |
| 7. Kaitseplekk / skip plate / защитная пластина / skip platte | 1  |
| 8. Polt / bolt / болт / Bolzen M8x30                          | 8  |
| 9. Polt / bolt / болт / Bolzen M8x20                          | 4  |
| 10. Mutter / nut / гайка / Mutter M8                          | 8  |
| 11. Seib / flat washer / шайба / Scheibe 8,4x16x1,6           | 20 |
| 12. Tõmbeneet / rivet / заклёпка / Niet 4x6                   | 4  |



Kaal / Weight / Масса / Gewicht: 4,1 kg

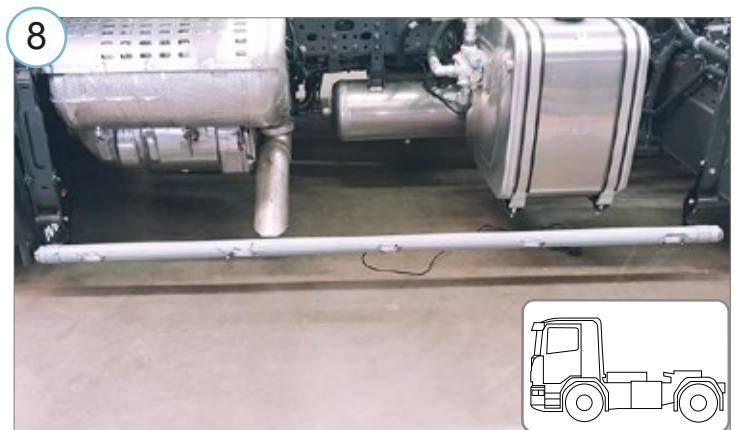
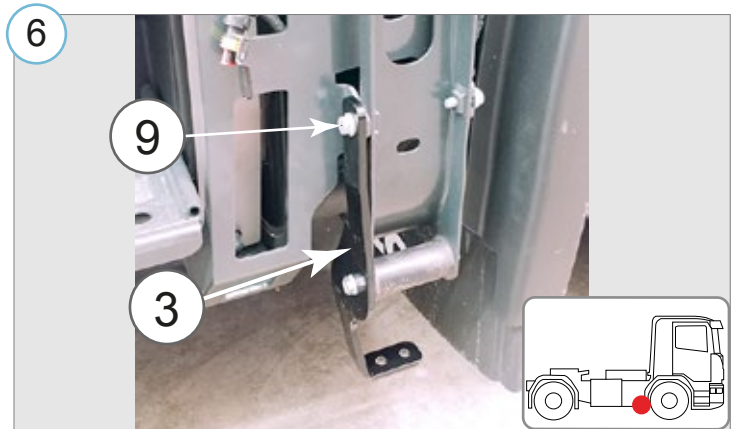
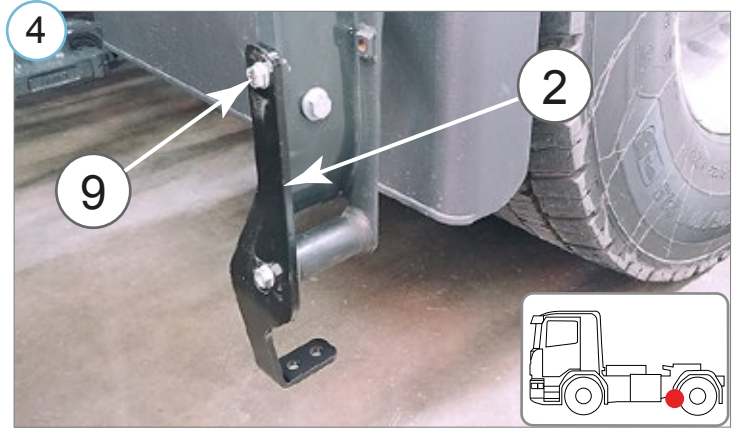
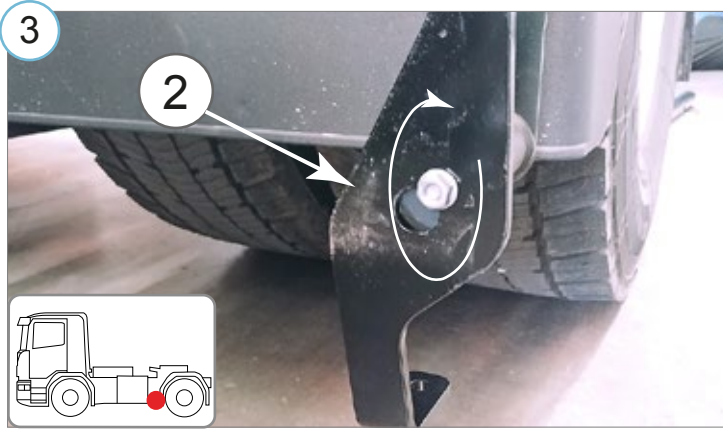
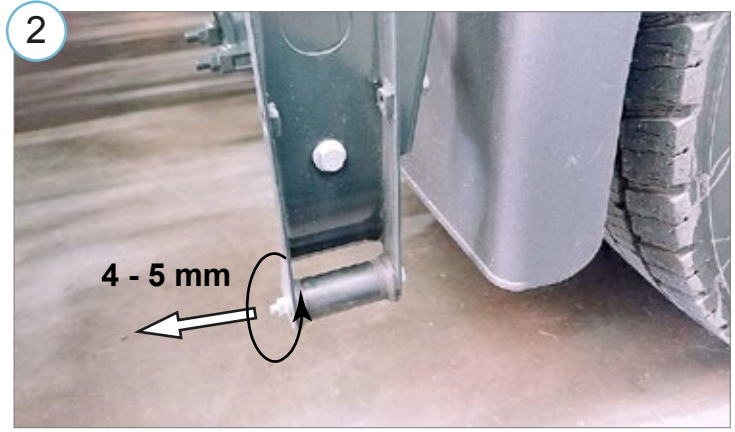
Paigaldusaeg ilma elektritöödeta / Time of mounting w/o wiring works / Время установки без электромонт. работ / Einbauzeit ohne elektrische arbeit: 45 min

Vajalikud tööriistad / Required Tools / Необходимые инструменты / Benötigte Werkzeuge



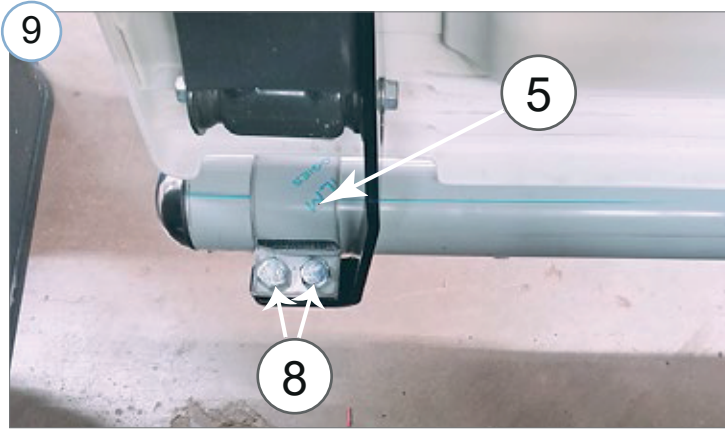
# Iveco S-Way 2019-

Küljetoode BRACE - IT montaažikomplekt | Sidebars BRACE - IT, mounting kit | Боковая труба BRACE - IT, монтажный комплект | Flankenschutz BRACE - IT, Montagesatz



# Iveco S-Way 2019-

Küljatorude BRACE - IT montaažikomplekt | Sidebars BRACE - IT, mounting kit | Боковая труба BRACE – IT, монтажный комплект | Flankenschutz BRACE - IT, Montagesatz



**10**

Paigalda sobiv kaitseplekk (pos. 6 / 7) tõbeneetidega summuti otsale

---

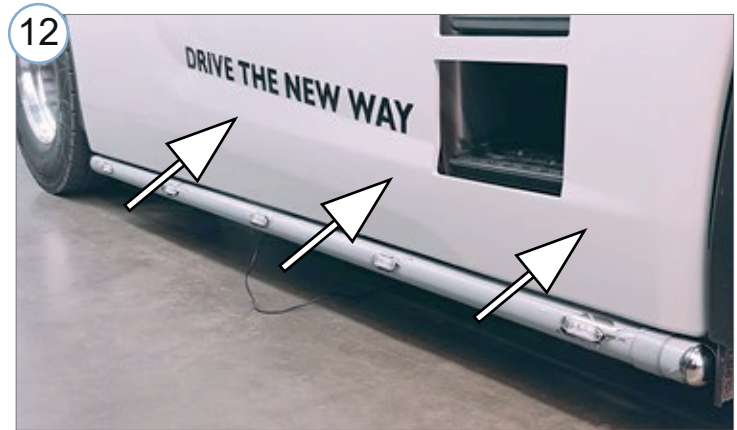
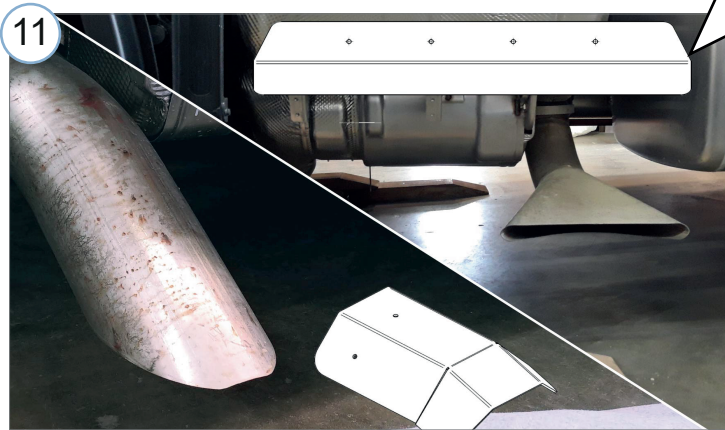
Install a suitable skip plate (pos. 6/7) on the end of the silencer with rivets

---

Установите подходящий защитный лист (поз. 6/7) на конец глушителя с заклёпками

---

Installieren Sie eine geeignete Sprungplatte (Pos. 6/7) mit Nieten am Ende des Schalldämpfers



**13**

10 000 km

Nm

1	2	3	4	5	6	7
8	9	10	11	12	13	14
15	16	17	18	19	20	21
22	23	24	25	26	27	28
29	30	31	32	33	34	35

**1x**

• Kui METEC toode ei vasta Teie ootustele või kui on tegemist toote ebapiisava kvaliteediga, siis pretensioonid esitada lehel [www.metec.ee](http://www.metec.ee)  
• If the METEC product does not meet Your expectations or if it is a product of insufficient quality, then you can submit a claim at [www.metec.ee](http://www.metec.ee)  
• Если METEC продукт не соответствует Вашим ожиданиям или это продукт недостаточного качества, то претензию предъявить можно на сайте [www.metec.ee](http://www.metec.ee)  
• Wenn METEC Produkt nicht Ihren Erwartungen entspricht oder wenn es um Qualitätsmängel geht, dann bitte die Ansprüche auf Seite [www.metec.ee](http://www.metec.ee) einreichen