

MAN TGX 2022-

Art. 85458470, 85458471

Laternakandur | Lamp holder | Scheinwerferbügel

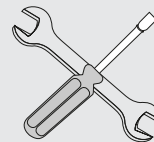
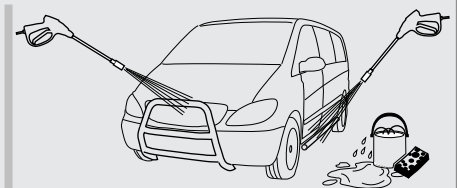


1. Look / arc / Bogen	1
2. Polditav kronstein / bolt bracket / Bolzenhalterung	2
3. Kronstein / bracket / Konsole	1
4. Kronstein / bracket / Konsole	1
5. Kronstein / bracket / Konsole	1
6. Kronstein / bracket / Konsole	1
7. Kronstein / bracket / Konsole	2
8. Plaat / plate / Platte	4
9. Puks / bushing / Buchse	2
10. Kruvi / screw / Schraube 6x20 WN1452 A2	4
11. Polt / bolt / Bolzen M6x55 DIN931-A2	8
12. Polt / bolt / Bolzen M8x20 DIN933-A2	12
13. Polt / bolt / Bolzen M10x25 DIN933-A2	2
14. Mutter / nut / Mutter M6 DIN985-A2	8
15. Mutter / nut / Mutter M8 DIN985-A2	4
16. Mutter / nut / Mutter M10 DIN934-A2	2
17. Seib / flat washer / Scheibe 6,4x12x1,6	20
18. Seib / flat washer / Scheibe 8,4x16x1,6	16
19. Seib / flat washer / Scheibe 10,5x20x2	4
20. Vedruseib / spring washer / Federnscheibe A8	8
21. Vedruseib / spring washer / Federnscheibe A10	2

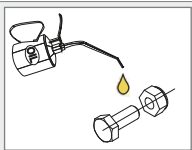
Elektriühendused teostada kvalifitseeritud autoelektriku poolt

Installation of the lights can be carried out by qualified electrician only

Die Installation der Lichter können durchgeführt werden durch Elektrofachkraft


NB!

10 000 km


1	2	3	4	5	6	7
8	9	10	11	12	13	14
15	16	17	18	19	20	21
22	23	24	25	26	27	28
29	30	31	32	33	34	35

2x


Külmkeevituse vältimiseks kasutada külmkeevitusvastast määret või mootoriõli.

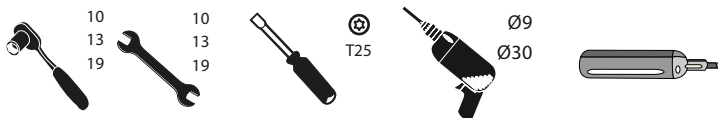
To prevent cold welding, use cold weld grease or engine oil.

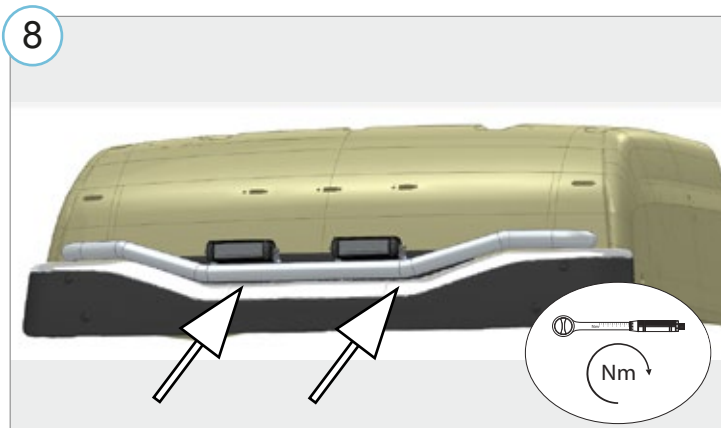
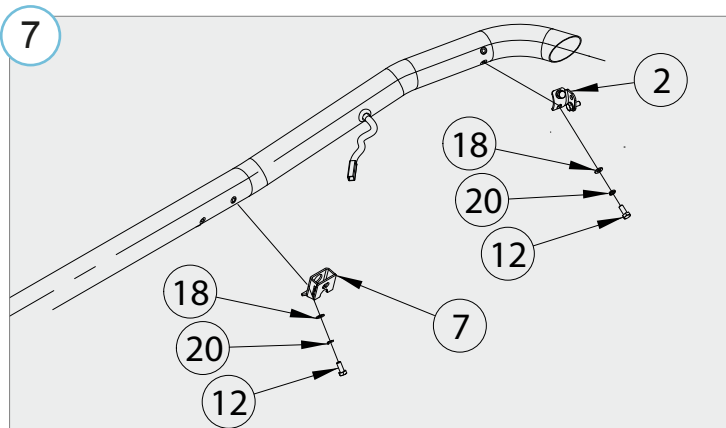
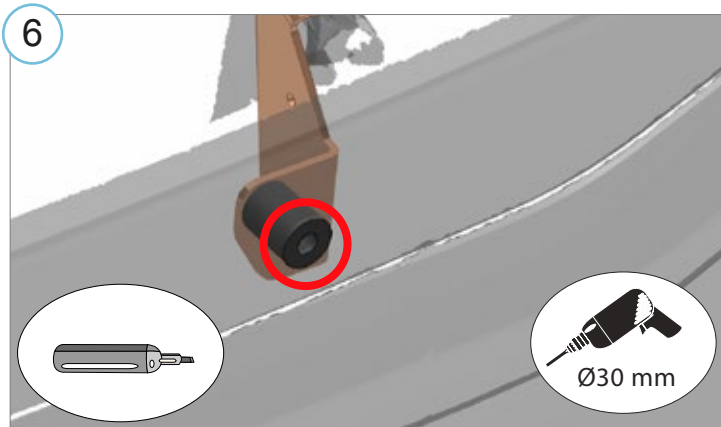
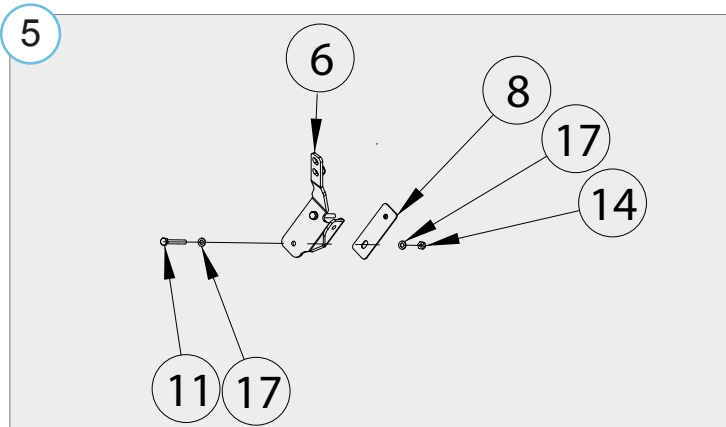
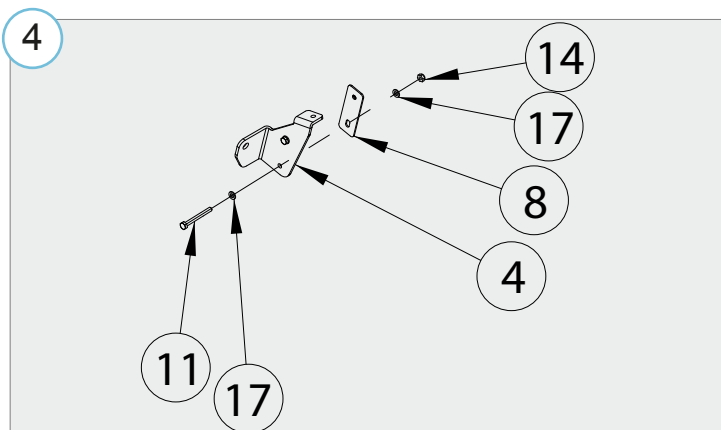
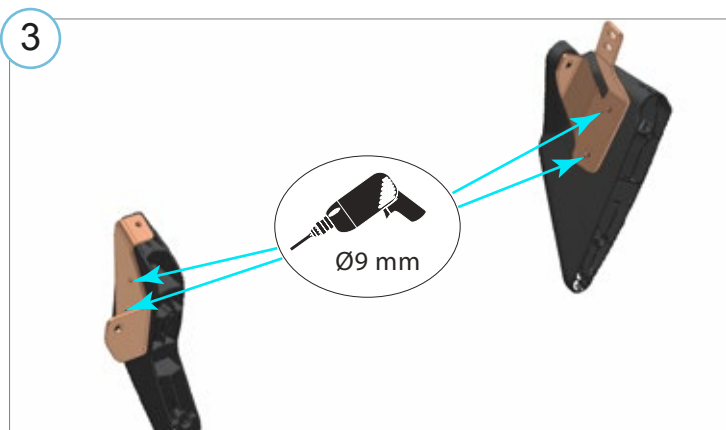
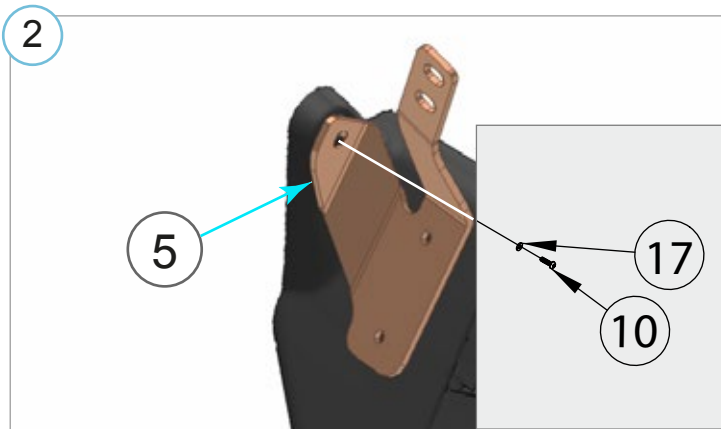
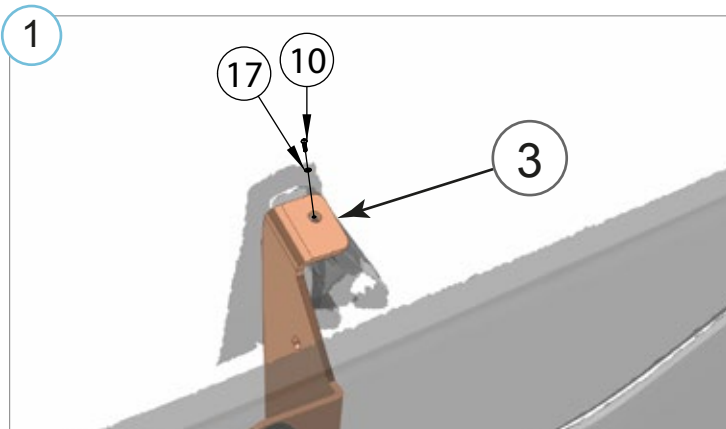
Verwenden Sie geeignetes Fett oder Motoröl, um die Kaltverschweißung zu verhindern.

Kaal / Weight / Gewicht: 9,1 kg

Paigaldusaeg ilma elektritöödeta / Time of mounting w/o wiring works / Einbauzeit ohne elektrische arbeit: 45 min

Vajalikud tööriistad / Required Tools / Benötigte Werkzeuge


A2 / A4
M6 - 7 Nm
M8 - 17 Nm
M10 - 33 Nm

- Kui METEC toode ei vasta Teie ootustele või kui on tegemist toote ebapiisava kvaliteediga, siis pretensioonid esitada lehel www.metec.ee
- If the METEC product does not meet Your expectations or if it is a product of insufficient quality, then you can submit a claim at www.metec.ee
- Wenn METEC Produkt nicht Ihren Erwartungen entspricht oder wenn es um Qualitätsmängel geht, dann bitte die Ansprüche auf Seite www.metec.ee einreiche

