



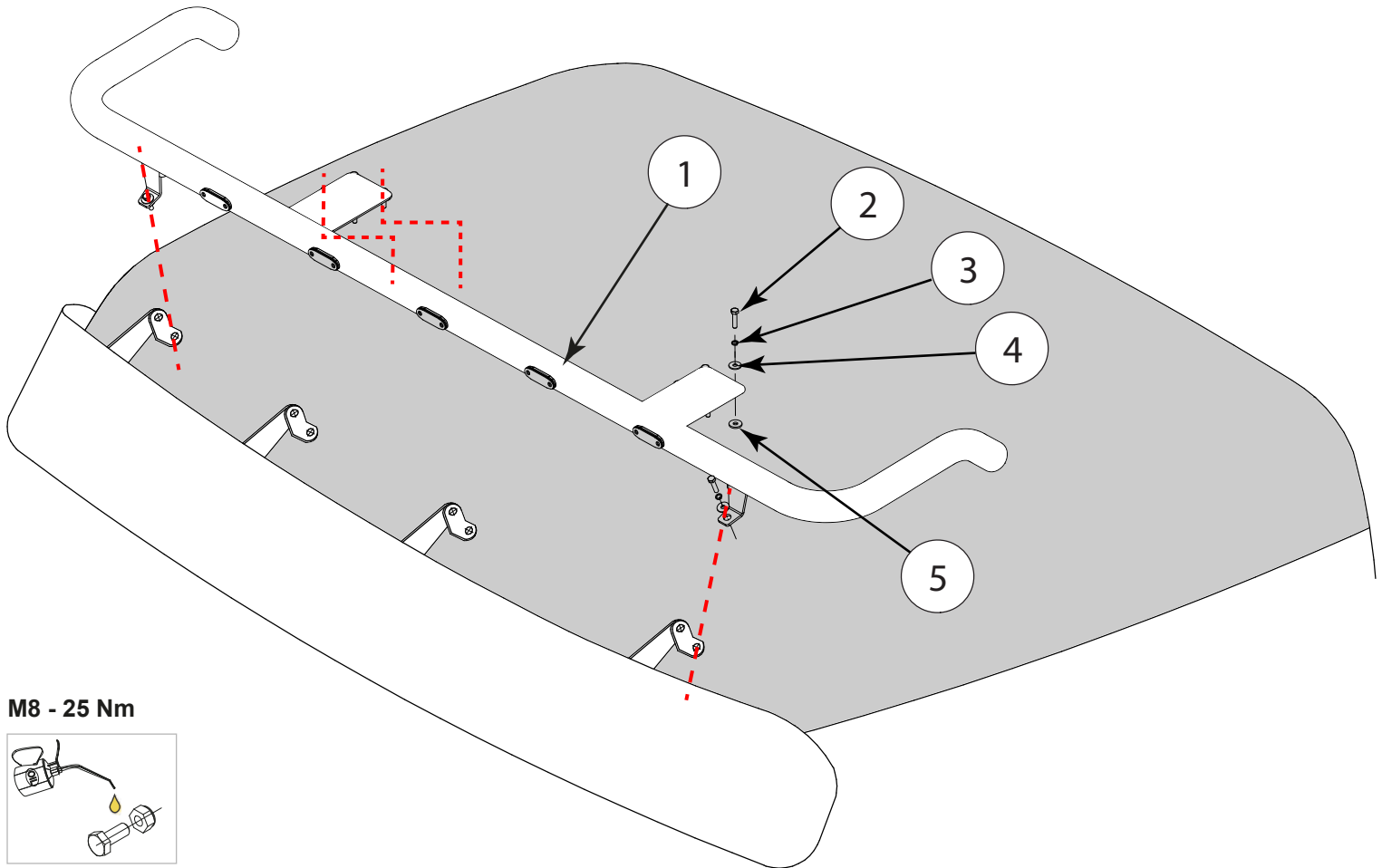
# Volvo FM 14- / FMX 10-

Art. 868656, 868657- LED

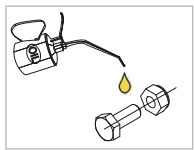
Laternakandur | Lamp holder | Носител фар | Scheinwerferbügel



- |                                                                      |    |
|----------------------------------------------------------------------|----|
| 1. Laternakandur / lamp holder / носител фар /<br>Scheinwerferbügel  | 1  |
| 2. Polt / bolt / болт / Bolzen M8x35                                 | 10 |
| 3. Vedruseib / spring washer / пружинная шайба /<br>Federnscheibe A8 | 10 |
| 4. Seib / washer / шайба / Scheibe 8,4x24x2                          | 10 |
| 5. Kummiseib / rubber washer / резиновая шайба /<br>Gummisscheibe    | 8  |



**M8 - 25 Nm**

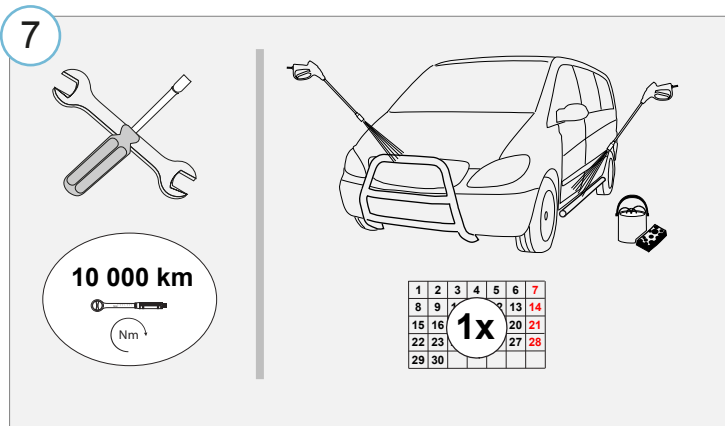
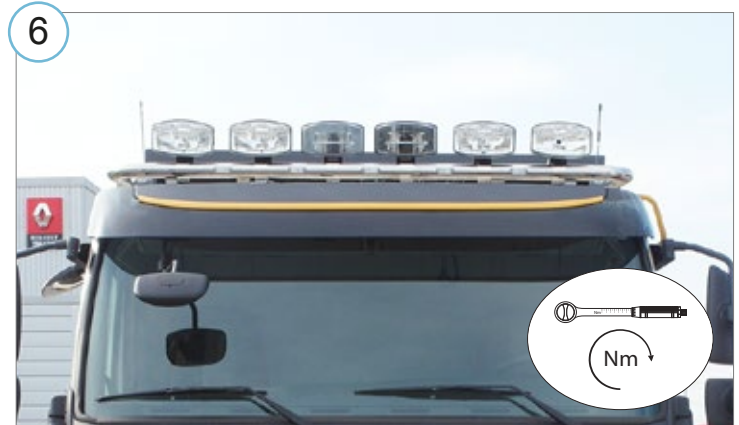
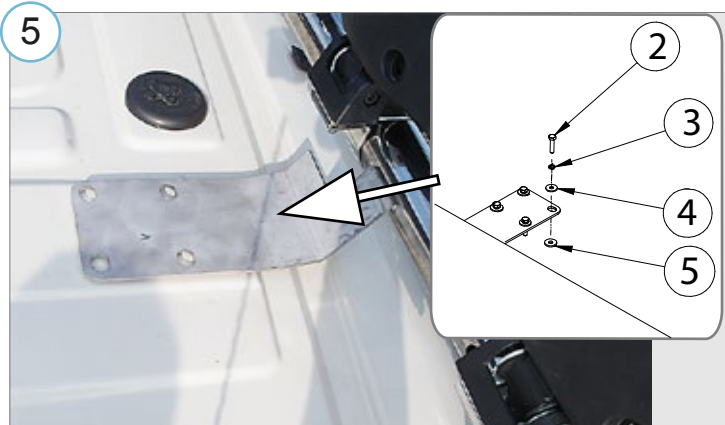
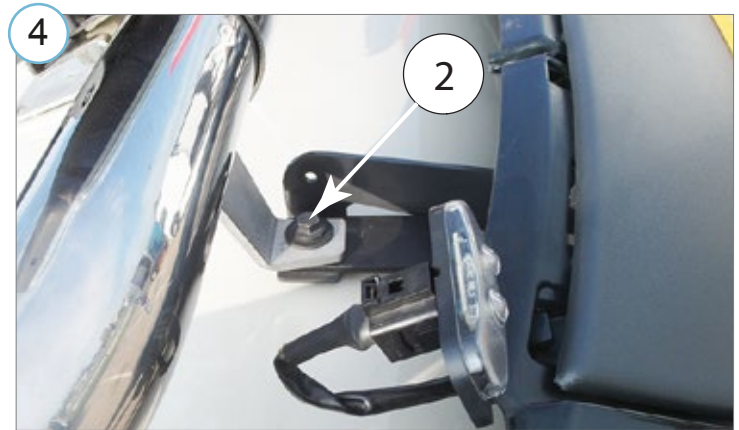
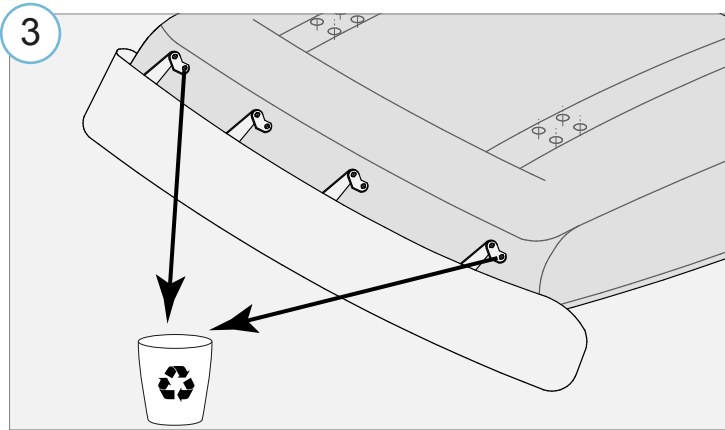
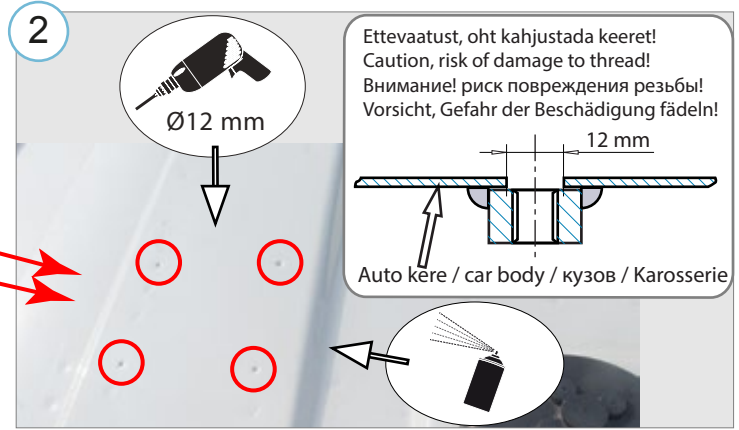
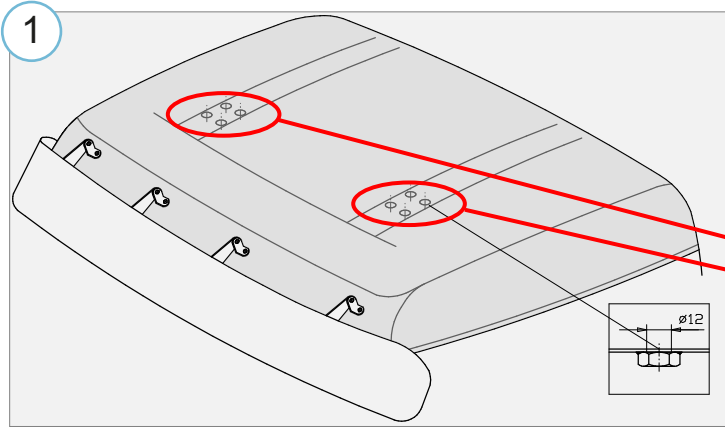


Kaal / Weight / Масса / Gewicht: 9,5 kg

Paigaldusaeg / Time of mounting / Время установки / Einbauzeit: 30 min

**Vajalikud tööriistad / Required Tools / Необходимые инструменты / Benötigte Werkzeuge**





- Kui METEC toode ei vasta Teie ootustele või kui on tegemist toote ebapiisava kvaliteediga, siis pretensioonid esitada lehel [www.metec.ee](http://www.metec.ee)
- If the METEC product does not meet Your expectations or if it is a product of insufficient quality, then you can submit a claim at [www.metec.ee](http://www.metec.ee)
- Если METEC продукт не соответствует Вашим ожиданиям или это продукт недостаточного качества, то претензию предъявить можно на сайте [www.metec.ee](http://www.metec.ee)
- Wenn METEC Produkt nicht Ihren Erwartungen entspricht oder wenn es um Qualitätsmängel geht, dann bitte die Ansprüche auf Seite [www.metec.ee](http://www.metec.ee) einreichen

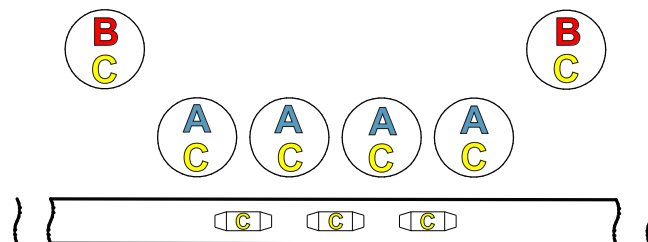
## Switching pattern of the lights of the holder.

Juhul kui lampide A+B+C koguvõimsus ületab 280 W tuleb juhtmesarja võimalikke signaali juhtmeid (A/B) kasutada täiendavaks maanduseks!  
Erinevate laternate võimalik samaaegsete lülituste arv väheneb.

If the total wattage of the headlights A+B+C exceeds 280 W, the signal cables of the wiring harness (A/B) must be used as additional grounding!  
The number of possible simultaneous switching of different headlamps is decreasing.

Если общая мощность фар A+B+C превышает 280 Вт, сигнальные кабели жгута проводов (A/B) следует использовать в качестве дополнительного заземления!  
Количество возможных одновременных переключений различных фар уменьшается.

Falls die Gesamtleistung der Scheinwerfer A+B+C 280 W übersteigt, sind die eventuellen Signalkabel des Kabelbaums (A/B) als zusätzliche Erdung zu verwenden!  
Die Anzahl möglicher gleichzeitiger Schaltungen verschiedener Scheinwerfer verringert sich.



possible switch ON position	Harness ID number references / Juhtmesarjade viited			
	5G1,5	3G1,0 B	3G1,0 A	2G0,75
<b>C+</b>	1	1	1	2
<b>A-</b>	Gr/y	Gr/y		1
<b>B+</b>	2		2	
<b>A+</b>	3	2		
<b>B-</b>	4		Gr/y	