

# MAN TGE / VW Crafter 2017- (H2)

Art. 840779, 84077971

Laternakandur | Lamp holder | Scheinwerferbügel

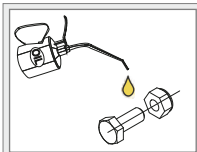


1. Look / arc / Bogen	1
2. Vinkel / angeled plate / winkel	2
3. Kronstein / bracket / Konsole	1
4. Kronstein / bracket / Konsole	1
5. Laternaalus / lamp fixing bracket / Lampenbefestigungsklammer	4
6. Magnetkinnitus / magnetic fastening / Magnetbefestigung d=66 M8x15	2
7. Puks / bushing / Buchse	4
8. Sadulseib / saddle washer / Sattelscheibe	4
9. Vedruseib / spring washer / Federnscheibe A8	16
10. Kummiseib / rubber washer / Gummisscheibe d=30/15	4
11. Seib / flat washer / Scheibe 8,4x16x1,6	10
12. Mutter / nut / Mutter M8 DIN985-A2	8
13. Polt / bolt / Bolzen M8x20 DIN933-A2	2
14. Polt / bolt / Bolzen M8x25 DIN933-A2	8
15. Polt / bolt / Bolzen M8x70 DIN912-A2	4
16. Kummikork / rubber stopper / Gummistopfen 15 mm	4
17. Läviviik / grommet / Tülle	1
18. Seib / flat washer / Scheibe 9x28x3	4

**Elektriühendused teostada kvalifitseeritud autoelektriku poolt**

**Installation of the lights can be carried out by qualified electrician only**

**Die Installation der Lichter können durchgeführt werden durch Elektrofachkraft**



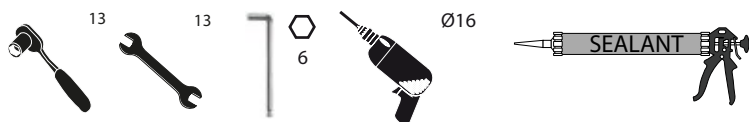
**Külmkeevituse vältimiseks kasutada külmkeevitusvastast määret või mootoriõli.**

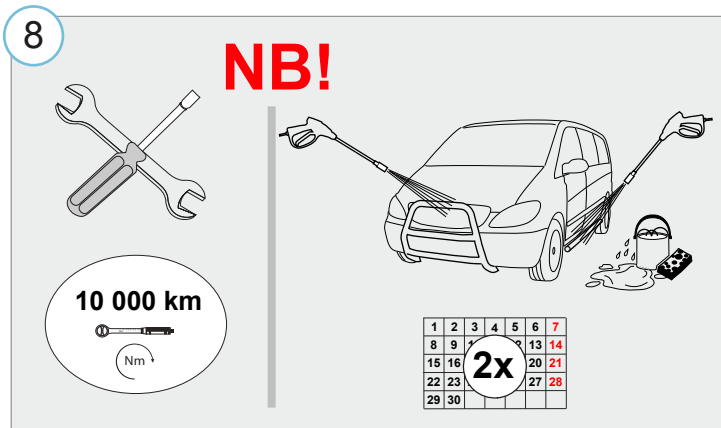
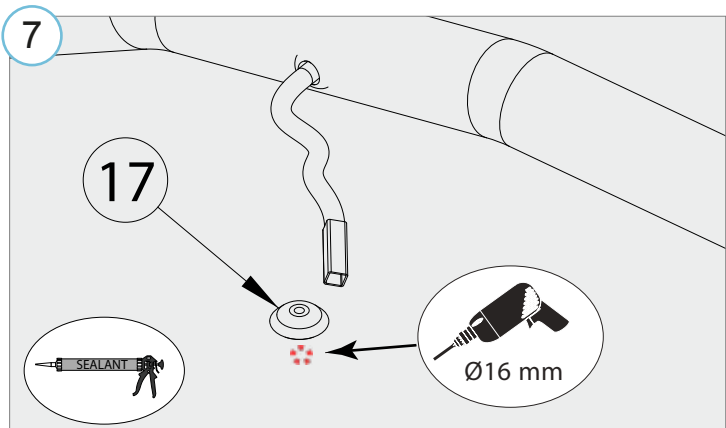
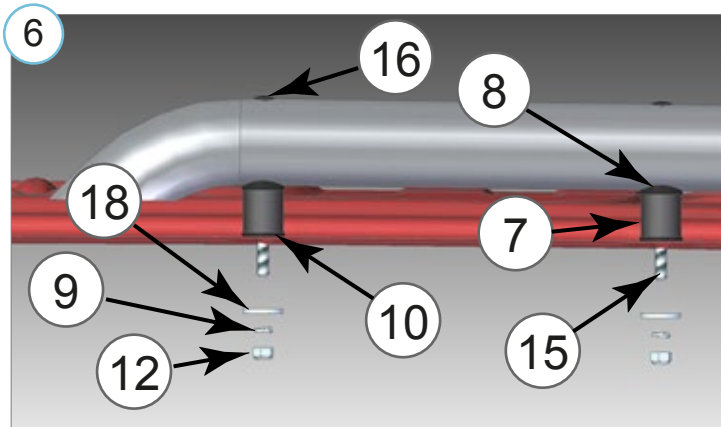
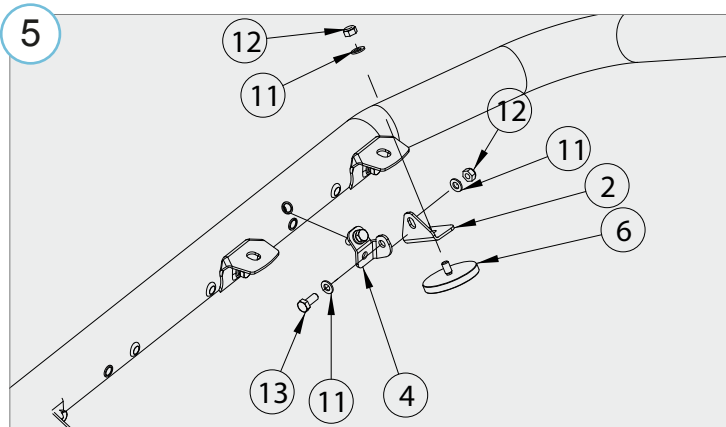
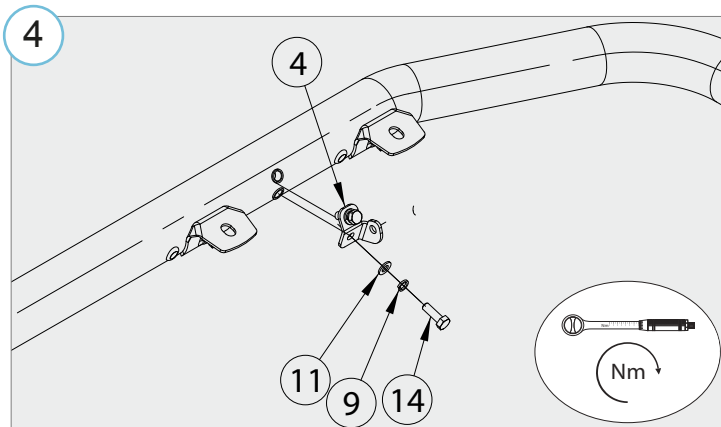
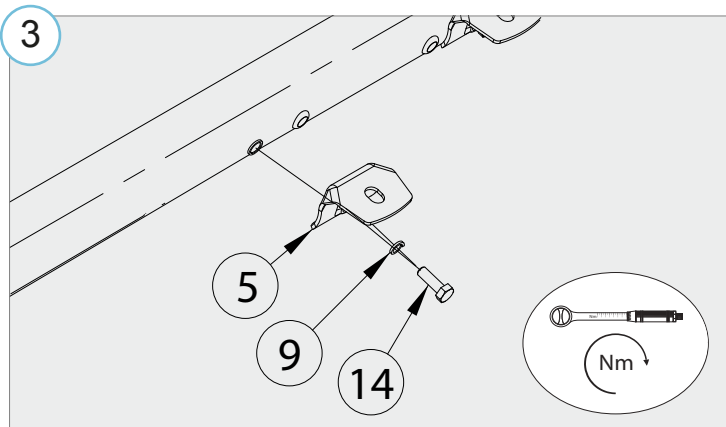
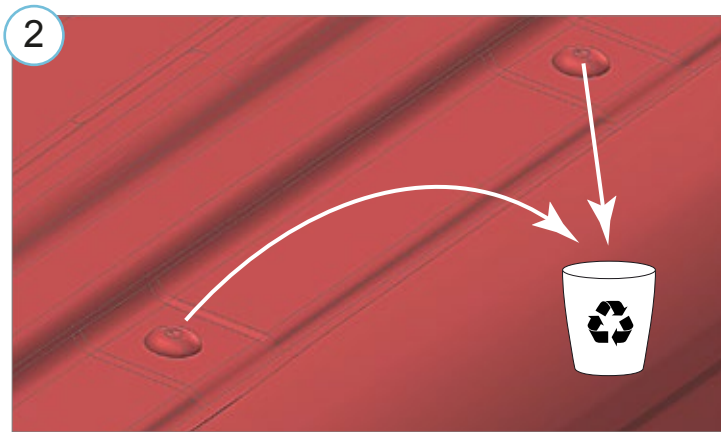
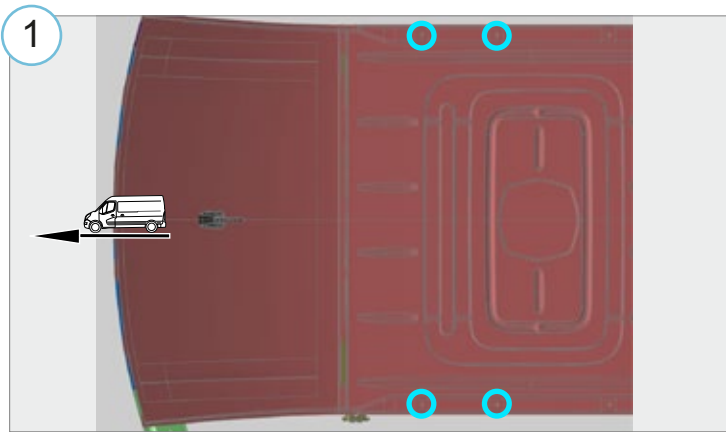
**To prevent cold welding, use cold weld grease or engine oil.**

**Verwenden Sie geeignetes Fett oder Motoröl, um die Kaltverschweißung zu verhindern.**

Kaal / Weight / Gewicht: 11,1 kg

Paigaldusaeg ilma elektritöödeta / Time of mounting w/o wiring works / Einbauzeit ohne elektrische arbeit: 30 min

**Vajalikud tööriistad / Required Tools / Benötigte Werkzeuge**

**A2 / A4**
**M8 - 17 Nm**

- Kui METEC toode ei vasta Teie ootustele või kui on tegemist toote ebapiisava kvaliteediga, siis pretensioonid esitada lehel [www.metec.ee](http://www.metec.ee)
- If the METEC product does not meet Your expectations or if it is a product of insufficient quality, then you can submit a claim at [www.metec.ee](http://www.metec.ee)
- Wenn METEC Produkt nicht Ihren Erwartungen entspricht oder wenn es um Qualitätsmängel geht, dann bitte die Ansprüche auf Seite [www.metec.ee](http://www.metec.ee) einreiche

Lisa / extra / Extra

